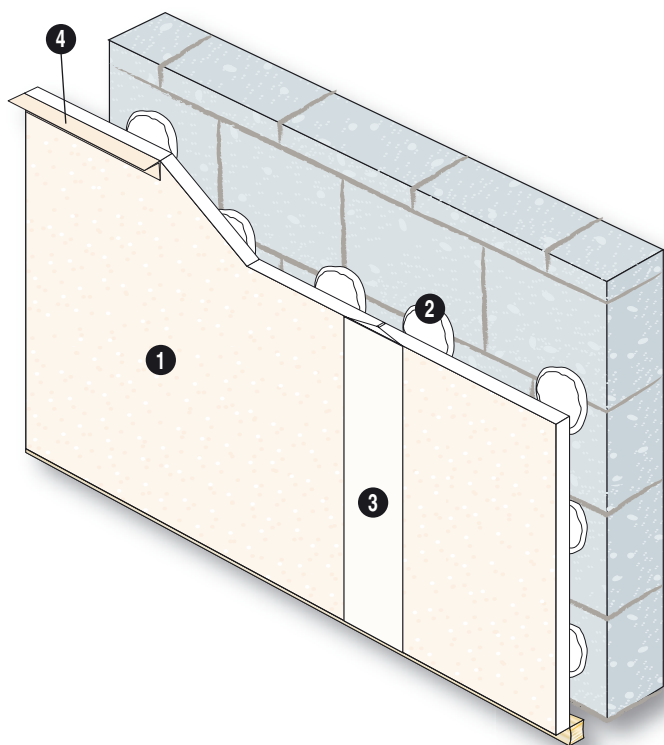


Revestimento Gypsum Colado

Sistema de revestimento de alvenaria a base de chapas Gypsum Drywall.

Esse sistema de revestimento, assim como os demais Sistemas Gypsum, caracteriza-se pela alta produtividade. A colagem de chapas de gesso diretamente sobre uma alvenaria apresenta grande facilidade de aplicação e correção de paredes irregulares, eliminando as etapas de chapisco, emboço e reboco. Além da alta performance mecânica, possibilita um ganho de isolamento termo-acústico. A colagem de chapa substitui com vantagem as técnicas tradicionais de revestimento argamassado. É ideal para revestimento interno de paredes de fachada e capaz de revestir paredes com pé-direito de até 6,00m.



Tipos de chapas

- Chapa ST BR
- Chapa RU BR
- Chapa DUR

Área de Utilização e Aplicações

Utilizado como revestimento e acabamento de paredes internas de alvenaria, blocos cerâmico ou concreto e pilares. Elimina o aparecimento de trincas nas alvenarias.

Utilização em todos os tipo de obras.

Todos os ambientes que necessitam de revestimento interno.

Revestimento executadas em:

- Ambientes secos e úmidos

Tabela de Consumo (m²)¹

	Componentes do Sistema	Quant.
1	Chapa BR	1,05m
2	Cola Gypsum	2,50Kg
3	Massa de Rejunte Gypsum 90	0,35Kg
4	Fita JT	1,05m

¹ Consumo estabelecido com base altura do pé-direito de 2,50m. Coeficiente de perda de 5%.

Características do Revestimento Gypsum

- Chapa colada diretamente sobre o substrato, produtividade três vezes maior que o sistema convencional;
- Além do alto desempenho mecânico, possibilita um ganho de isolamento térmico e acústico;
- Aceita qualquer tipo de revestimento, podendo-se executar a pintura em 24 horas;
- Reduz o desperdício e a geração de resíduos;
- Reduz em 80% o consumo de água na aplicação do revestimento;
- Alta capacidade de carga permite a colocação de todos os tipos de objetos;
- Excelente comportamento higroscópico.

Informações Complementares

- O sistema de Revestimento Colado Gypsum Drywall atende as exigências da Norma de Drywall ABNT NBR 15758:3 - 2009;
- O desempenho da chapa Resistente à Umidade BR 12,5mm apresenta o mesmo desempenho da chapa Standard BR 12,5mm;

Para áreas úmidas deve ser sempre previsto em projeto uma proteção nos rodapés das paredes;

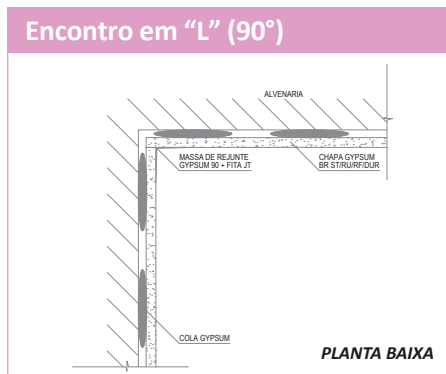
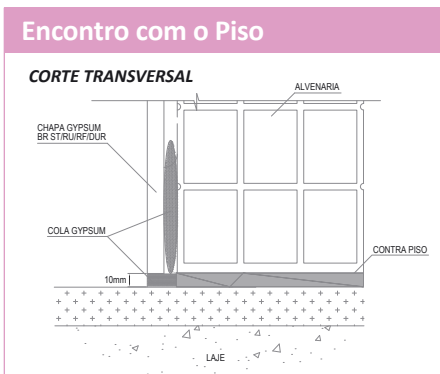
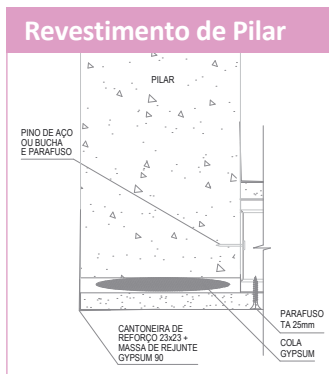
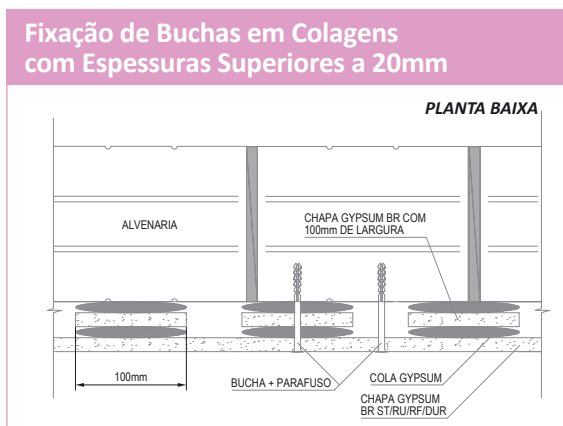
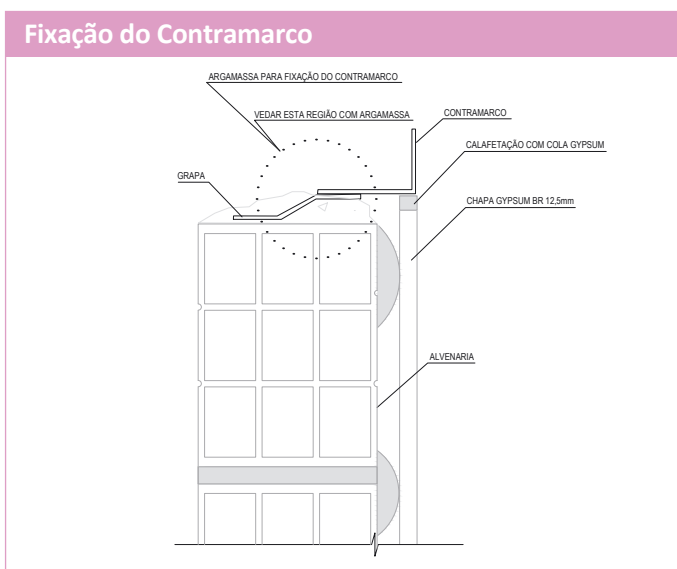
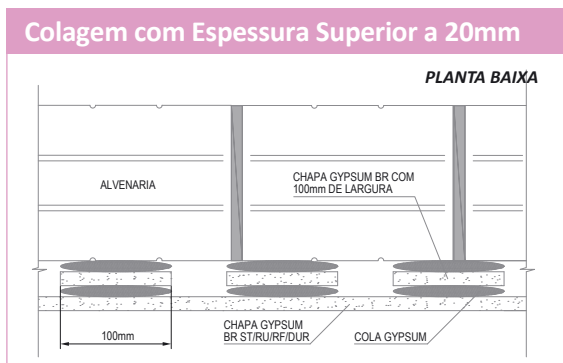
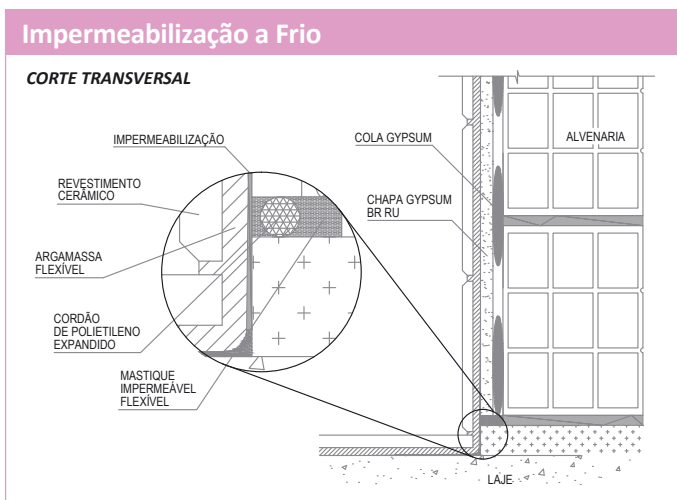
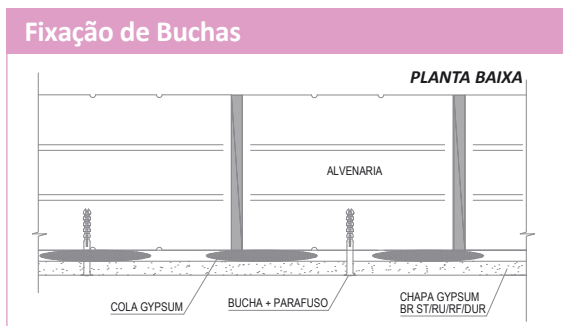
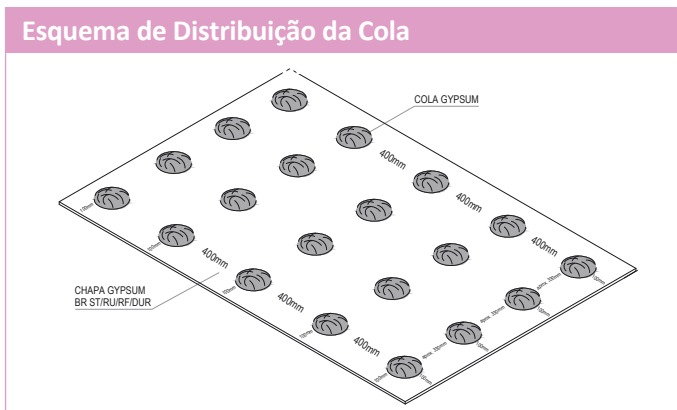
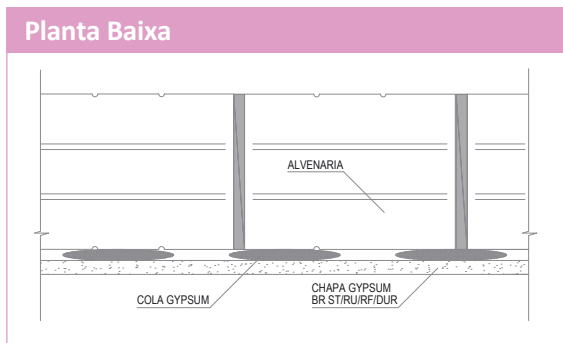
- O sistema montado com chapas BR 15mm e DUR BR 12,5mm proporciona desempenho diferenciado;
- Os resíduos de gesso em suas várias formas são recicláveis e estão enquadrados na classificação B do CONAMA (Conselho Nacional do Meio Ambiente) – Resolução nº 307;
- Grande velocidade de execução;
- Adotar uma única camada de chapa no revestimento colado;
- Alto desempenho de isolamento térmico;
- Eliminação das etapas de chapisco, emboço e reboco;
- Maior isolamento acústico;
- Em caso de incêndio retarda o aumento de temperatura das estruturas.

Para quaisquer informações complementares consulte nosso departamento técnico.

Revestimento Gypsum

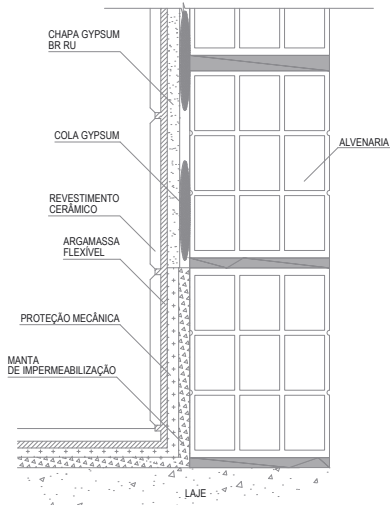
Detalhes Técnicos e Especificações para Montagem

Sistemas de Revestimentos



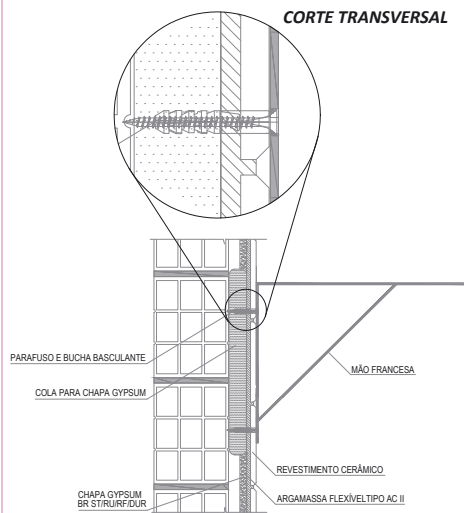
Impermeabilização a Quente

CORTE TRANSVERSAL



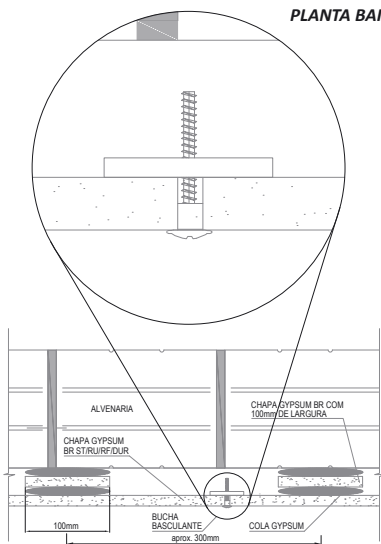
Fixação de Mão-francesa

CORTE TRANSVERSAL



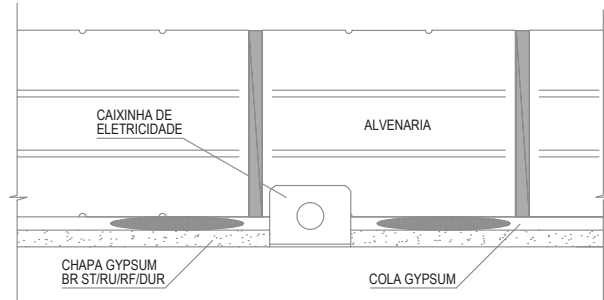
Fixação de Bucha Direto na Chapa em Espessuras Superiores a 20mm

PLANTA BAIXA

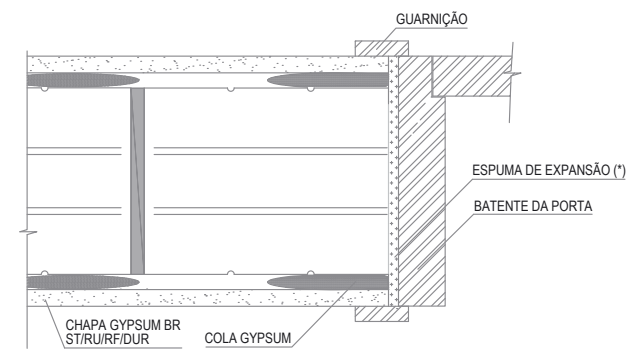


Caixa de Luz

PLANTA BAIXA

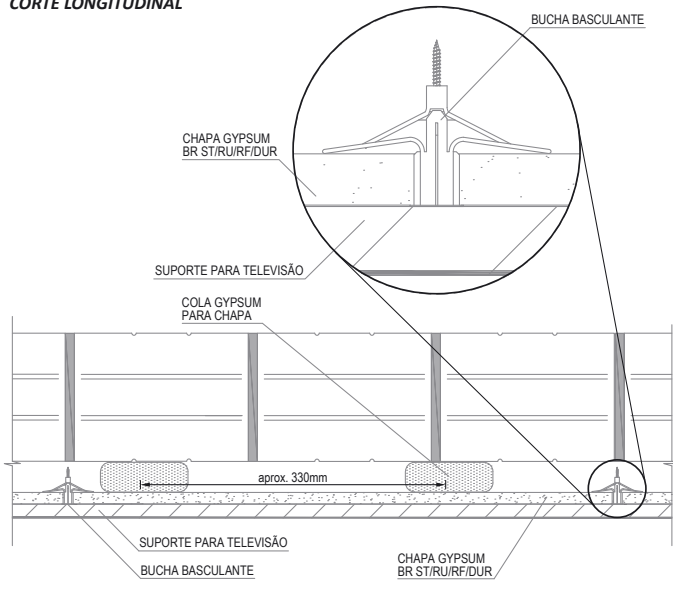


Fixação de Porta



Fixação de Bucha Basculante Direto na Chapa

CORTE LONGITUDINAL



Desenhos em .DWG e .PDF disponíveis para download em nosso site.